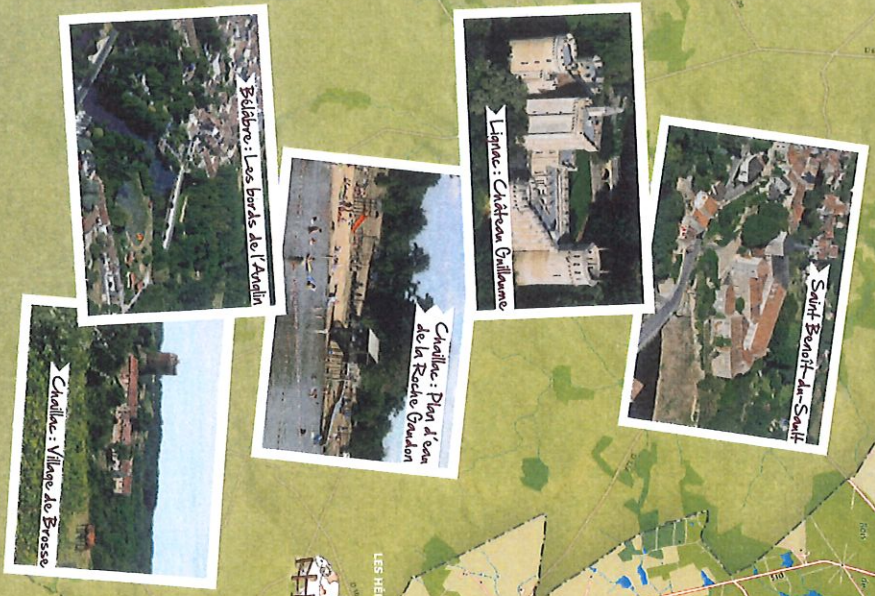




OFFICE DE TOURISME
DESTINATION BRENNÉ
destination-brenne.fr

BUREAU DE ST-BENOÎT-DU-SAULT
Place des Augustins
36170 St-Benoît-du-Sault
Tél : 02 54 47 67 95

BUREAU DE BÉLABRE
La Quintaine
36370 Bélabre
Tél : 02 54 37 22 21



Bienvenue
en
Marche Occitane
Val d'Anglin
destination-brenne.fr





Hébergements pour groupes

43 personnes

Gîte du Domaine de la Touche - CHAILLAC

Domaine de la Touche

02 54 25 74 26 - chaillac.mairie@wanadoo.fr - <http://www.chaillac36.fr>

Nuit individuel (adulte) : 43,00 € -> 50,00 € ; Autre tarif : 92,00 € ; Autre tarif : 25,00 € ; Autre tarif : 112,00 €



Hébergements pour groupes

12 personnes

Moulin de Seillant - CHAILLAC

Moulin de Seillant

02 54 25 74 26 - gites@chaillac-36.fr - <http://www.chaillac36.fr>

Nuit individuel (adulte) : 28,00 € ; Autre tarif : 54,00 € ; Autre tarif : 102,00 € ; Autre tarif : 61,00 €



Hébergements pour groupes

10 personnes



Les Chênes - PARNAC

17 Mainclef

06 70 70 79 29 - leschenes17mainclef@laposte.net

Nuit individuel (adulte) : 15,00 € ; Autre tarif : 15,00 € ; Autre tarif : 65,00 € ; Autre tarif : 5,00 €



Meublés et Gîtes

Non Classé **Le Nid - BEAULIEU**

LES MAZURES

6 personne(s)



Non Classé **Meublés et Gîtes**

Gîte La Traméjane - BELABRE

28 Rue Aristide Briand



02 54 38 99 21 - <https://www.gitelatramejane.com> - 06 81 83 50 07 -

Pass Pro 06 15 45 09 73 - latramejane@gmail.com

Semaine (meublé) : 735,00 € -> 910,00 €



6 personne(s)



Non Classé

Meublés et Gîtes

Le Petit Mareuil - BELABRE

Le Petit Mareuil



<https://www.gites-de-france-indre.com/fr/location/locations-gites-belabre-le-petit-mareuil-h36g000325> - 09 78 35 01 65 -

resa@chambres-gites-de-france.com

Nuitée (meublé) : 180,00 € -> 300,00 € ; Semaine (meublé) : 312,00 € -

> 480,00 €



6 personne(s)



Non Classé **Meublés et Gîtes**
Le Petit Mareuil - BELABRE



Le Petit Mareuil
02 54 37 62 94 - 06 88 64 34 27 - jean.taillebourg@orange.fr -
<http://www.gite-petit-mareuil.com/>
Semaine (meublé) : 200,00 €
6 personne(s)



Non Classé **Meublés et Gîtes**
Le Terrier Blanc - BELABRE



le terrier blanc belâbre
<https://www.gites-de-france-indre.com/fr/location/locations-gites-belabre-h36g019939> - 09 78 35 01 65 - resa@chambres-gites-de-france.com
Nuitée (meublé) : 472,00 -> 507,40 € ; Semaine (meublé) : 767,00 -> 885,00 €
6 personne(s)



★ ★ ★ **Meublés et Gîtes**
Le Terrier Blanc Bis - BELABRE



le Terrier Blanc
<https://www.gites-de-france-indre.com/fr/location/locations-gites-belabre-le-terrier-blanc-h36g014457> - 09 78 35 01 65 -
resa@chambres-gites-de-france.com
Nuitée (meublé) : 446,51 -> 472,00 € ; Semaine (meublé) : 708,00 -> 784,70 €
6 personne(s)



Non Classé **Chambre d'hôtes**
Les Gueurnouilles - BELABRE



11 Rue Jean-Jacques Rousseau
06 11 09 31 41 - pileb@lesgueurnouilles.fr -
<https://www.lesgueurnouilles.fr>
2 personnes (Chambres d'hôtes + petit déjeuner) : 68,00 -> 75,00 € ;
Repas (Tables d'hôtes) : 20,00 €
7 personne(s)



Meublés et Gîtes
L'Étang Drait - BELABRE



L'Étang Drait
<https://www.gites-de-france-indre.com/fr/location/locations-gites-belabre-l-etang-drait-h36g022527> - 09 78 35 01 65 - resa@chambres-gites-de-france.com
Nuitée (meublé) : 720,00 € ; Semaine (meublé) : 3480,00 €
14 personne(s)



Non Classé **Chambre d'hôtes**
Chambres d'hôtes - CHAILLAC

5 rue du Docteur Audoucet
02 54 25 68 37 - 06 33 90 56 70 - 06 02 39 80 96 -
contact@chaillacbnb.com - <http://www.chaillacbnb.com/francais.html>

10 personne(s)



Chambre d'hôtes

Château Le Breuil - CHAILLAC

Le Logis du Breuil

Non Classé <http://www.chateaubreuil.com> - hello@chateaubreuil.com - 06 73 91 86 09



2 personnes (Chambres d'hôtes + petit déjeuner) : 115,00 -> 135,00 € ; Repas (Tables d'hôtes) : 25,00 € ; 2 personnes (Chambres d'hôtes + petit déjeuner) : 115,00 € ; 2 personnes (Chambres d'hôtes + petit déjeuner) : 135,00 € ; 2 personnes (Chambres d'hôtes + petit déjeuner) : 230,00 € ; Semaine (meublé) : 861,00 € ; Semaine (meublé) : 3003,00 €

10 personne(s)



Meublés et Gîtes

La Clef des Champs Gîte - CHAILLAC



1 Chemin du Terrier



<https://www.gites-de-france-indre.com/fr/location/locations-gites-chailac-la-clef-des-champs-gite-h36g005403> - 09 78 35 01 65 - resa@chambres-gites-de-france.com



Nuitée (meublé) : 212,40 -> 224,20 € ; Semaine (meublé) : 531,00 -> 613,60 €

4 personne(s)



Meublés et Gîtes

Meublé de tourisme - CHAILLAC

Non Classé 19 rue de la Touche
07 60 09 08 39 - touneetclaud@hotmai.fr

5 personne(s)



5 étoiles



Accueil Vélo hébergement

touristique Valeurs Parc Naturel Régional



Meublés et Gîtes

Domaine du château du Ris de Feu - CHALAIS

Le ris de feu

06 87 21 65 69 - contact@lerisdefeu.fr

<http://www.lerisdefeu.fr>

2 personnes (Chambres d'hôtes + petit déjeuner) (suite de charme) : 125,00 -> 150,00 € ; Semaine (meublé) (gîte de l'Abloux) : 450,00 -> 600,00 € ; Semaine (meublé) (gîte de l'Anglin) : 400,00 -> 550,00 €

14 personne(s)



Chambre d'hôtes

Domaine du Ris de Feu - Chambres d'hôtes de charme - CHALAIS

Le Ris de Feu

06 87 21 65 69 - <https://www.lerisdefeu.fr/> -

contact@lerisdefeu.fr

2 personnes (Chambres d'hôtes + petit déjeuner) : 125,00 -> 150,00 € ; Repas (Tables d'hôtes) : 40,00 €

10 personne(s)



Accueil Vélo hébergement

touristique Valeurs Parc Naturel Régional



5 étoiles

Meublés et Gîtes

Gîte L'Abloux au Domaine du Ris de Feu - CHALAIS

Le Ris de Feu

<https://www.lerisdefeu.fr> - 06 87 21 65 69 -

contact@lerisdefeu.fr

Semaine (meublé) (Le prix inclut : Draps, linge de toilette, produits bios de douche et ménagers, chauffage central, cons^o électricité et eau, wifi, salon de jardin, transats avec matelas, l'accès à la piscine.) : 450,00 -> 600,00 €

2 personne(s)

 Accueil Vélo
hébergement
touristique

 Valeurs
Parc Naturel Régional



5 étoiles

Meublés et Gîtes

Gîte L'Anglin au Domaine du Ris de Feu - CHALAIS

Le Ris de Feu

<https://www.lerisdefeu.fr> - 06 87 21 65 69 - contact@lerisdefeu.fr

Semaine (meublé) (Le prix inclut : Draps, linge de toilette, produits bios de douche et ménagers, chauffage central, cons^o électricité et eau, wifi, salon de jardin, transats avec matelas, l'accès à la piscine.) : 400,00 -> 550,00 €

2 personne(s)

 Accueil Vélo
hébergement
touristique

 Valeurs
Parc Naturel Régional



Meublés et Gîtes

Le Petit Ajoux - CHALAIS

le Petit Ajoux

<https://www.gites-de-france-indre.com/fr/location/locations-gites-chalais-le-petit-ajoux-h36g015916> - 09 78 35 01 65 - resa@chambres-gites-de-france.com

Nuitée (meublé) : 233,40 -> 245,20 € ; Semaine (meublé) : 476,96 -> 488,76 €

2 personne(s)



Meublés et Gîtes

Le Petit Ajoux - CHALAIS

le Petit Ajoux

06 72 26 21 02 - <http://www.le-petit-ajoux.com/> - pvignat@gmail.com

Semaine (meublé) : 420,00 €

2 personne(s)

 Valeurs
Parc
Naturel
Régional



Meublés et Gîtes

Le Petit Balabran - CHALAIS

Le petit Balabran

<https://www.airbnb.fr/rooms/10099529?s=SVKMzL1E>

5 personne(s)



Autres
Les Cabanes de Chanteclair - CHALAIS
Non Classé Chanteclair
02 54 37 63 82 - 06 07 23 77 91 -
contact@lescabanedeschanteclair.com -
http://www.lescabanedeschanteclair.com
2 personnes (Chambres d'hôtes + petit déjeuner) (35€/45€ personne
supplémentaire) : 159,00 -> 179,00 €
45 personne(s)



Chambre d'hôtes
Non Classé **Le Moulin - LA CHATRE-LANGLIN**
02 54 24 89 28 - 06 75 84 14 09 - http://www.maison-hote.fr/loc-
chambre-d-hote/indre-la-chatre-l-anglin-le-moulin-17934
;
9 personne(s)



Meublés et Gîtes
Château Guillaume - LIGNAC
Château Guillaume

https://www.gites-de-france-indre.com/fr/location/locations-gites-
lignac-chateau-guillaume-h36g005338 - 09 78 35 01 65 -
resa@chambres-gites-de-france.com
Nuitée (meublé) : 125,28 -> 146,16 € ; Semaine (meublé) : 281,88 -
> 438,48 €
6 personne(s)




Meublés et Gîtes
Chez Maurice - LIGNAC

31 Avenue de la Liberté

https://www.gites-de-france-indre.com/fr/location/locations-gites-
lignac-h36g015829 - 09 78 35 01 65 - resa@chambres-gites-de-
france.com
Nuitée (meublé) : 261,00 -> 344,52 € ; Semaine (meublé) : 261,00 -
> 344,52 €
4 personne(s)



Meublés et Gîtes
Non Classé **Ferme de La Petite Ménardière - LIGNAC**
La Petite Ménardière

02 54 24 28 34 - 06 95 43 73 16 - lapetitemenardiere@outlook.fr
Semaine (meublé) : 300,00 € ; Nuitée (meublé) : 50,00 €
6 personne(s)



Meublés et Gîtes
Le Four à pain - LIGNAC

8 Lautaret

https://www.gites-de-france-indre.com/fr/location/locations-gites-
lignac-le-four-a-pain-h36g022479 - 09 78 35 01 65 - resa@chambres-
gites-de-france.com

Nuitée (meublé) : 213,11 -> 255,73 € ; Semaine (meublé) : 426,22 -
> 487,10 €
2 personne(s)



Meublés et Gîtes

Le Moulin - LIGNAC

Chemin du Moulin

<https://www.gites-de-france-indre.com/fr/location/locations-gites-lignac-le-moulin-h36g002395> - 09 78 35 01 65 - resa@chambres-gites-de-france.com



Nuitée (meublé) : 150,00 € ; Semaine (meublé) : 210,00 -> 405,60 €
6 personne(s)



Meublés et Gîtes

Le Moulin - LIGNAC

Chemin du Moulin

06 47 74 04 82 - jeanneau.metal@gmail.com

Semaine (meublé) : 210,00 -> 405,00 €



6 personne(s)



Meublés et Gîtes

Non Classé **Grand Gîte des Petites Âges - MAUVIERES**

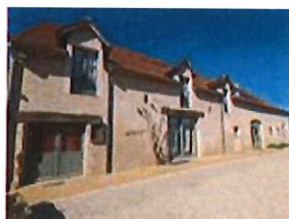
Les Petites Âgés

<https://www.gites-de-france-indre.com/fr/location/locations-gites-mauvieres-domaines-des-petites-ages-h36g008808> - 09 78 35 01 65 - resa@chambres-gites-de-france.com



Nuitée (meublé) : 522,00 € ; Semaine (meublé) : 2640,00 €

14 personne(s)



Non Classé **Meublés et Gîtes**

Grand Gîte des Petites Âges - MAUVIERES

Les Petites Âgés

06 88 19 67 48 - lespetitesages@aol.com

Semaine (meublé) : 2150,00 €



15 personne(s)



Non Classé **Meublés et Gîtes**

Petit Gîte des Petites Âges - MAUVIERES

Les Petites Âgés

<https://www.gites-de-france-indre.com/fr/location/locations-gites-mauvieres-h36g008848> - 09 78 35 01 65 - resa@chambres-gites-de-france.com



Nuitée (meublé) : 294,00 € ; Semaine (meublé) : 840,00 €

6 personne(s)



Non Classé **Meublés et Gîtes**

Petit Gîte des Petites Âges - MAUVIERES

Les Petites Âgés

06 88 19 67 48 - lespetitesages@aol.com

Semaine (meublé) : 700,00 €



6 personne(s)



Non Classé **Meublés et Gîtes**
Très grand Gîte de groupe Les Petites Âges - MAUVIERES
Les Petites Âgés
06 88 19 67 48 - 06 88 19 67 48 - lespetitesages@aol.com

 **21 personne(s)**



Non Classé **Meublés et Gîtes**
Meublé Clévacances - MOUHET
4 La Grande Métairie
 02 54 24 81 48 - guil36@sfr.fr - 06 14 32 15 36
Semaine (meublé) : 450,00 -> 690,00 €
 **6 personne(s)**



Non Classé **Meublés et Gîtes**
Gîte Ferme de l'Imprenable - PARNAC
6 le Gond
 fredetvero@orange.fr - 02 54 24 82 94 - 06 31 80 59 89
6 personne(s)



Meublés et Gîtes
La Maison en Boischaut Sud - PARNAC
 3 Les Cinq Routes
06 81 02 37 16 - dejoie-olivier36@orange.fr
4 personne(s)



Chambre d'hôtes
La Villonnière - PARNAC
02 54 27 16 44 - 06 37 99 47 63 - info@lavillonniere.eu -
<https://www.lavillonniere.eu>
2 personnes (Chambres d'hôtes + petit déjeuner) : 73,00 -> 88,00 € ;
Repas (Tables d'hôtes) (sur réservation) : 22,00 €
12 personne(s)



Non Classé **Chambre d'hôtes**
Les Cinq Routes - PARNAC
11 Les Cinq Routes
02 54 29 36 99 - 06 56 89 33 28 - 06 56 89 59 33
9 personne(s)



Chambre d'hôtes

Chambre d'hôtes au Domaine de Montgenoux - PRISSAC

Domaine de Montgenoux

<http://www.domainedemontgenoux.fr> - 06 89 15 76 03 -

contact@domainedemontgenoux.fr

2 personnes (Chambres d'hôtes + petit déjeuner) : 110,00 €

10 personne(s)



Non Classé Meublés et Gîtes



Valeurs
Parc
Naturel
Régional

Domaine de Montgenoux - PRISSAC

Domaine de Montgenoux

<https://www.gites-de-france-indre.com/fr/location/locations-gites-prissac-domaine-de-montgenoux-h36g003325> - 09 78 35 01 65 -

resa@chambres-gites-de-france.com

Nuitée (meublé) : 907,20 -> 1965,60 € ; Semaine (meublé) : 1391,04

-> 2340,00 €

11 personne(s)



Non Classé Meublés et Gîtes



Valeurs
Parc
Naturel
Régional

Domaine de Montgenoux - Gîtes et chambres d'hôtes - PRISSAC

Montgenoux

06 89 15 76 03 - 02 54 25 02 94 - contact@domainedemontgenoux.fr -

<http://www.domainedemontgenoux.fr>

2 personnes (Chambres d'hôtes + petit déjeuner) : 110,00 € ;

Semaine (meublé) : 1010,00 -> 2050,00 €

11 personne(s)



Non Classé Meublés et Gîtes

Meublés et Gîtes

Non Classé Gîte au Domaine de Montgenoux - PRISSAC

Domaine de Montgenoux

<http://www.domainedemontgenoux.fr> - 06 89 15 76 03 -

contact@domainedemontgenoux.fr

Semaine (meublé) : 1010,00 -> 2050,00 €

11 personne(s)



Non Classé Meublés et Gîtes

Meublés et Gîtes

Non Classé Gîte du Domaine de Prissac - PRISSAC

9 rue Robert Nogrette

02 54 37 63 82 - 06 07 23 77 91 -

contact@lescabanedechanteclair.com -

<http://www.lescabanedechanteclair.com>

Semaine (meublé) : 1400,00 -> 1800,00 €

10 personne(s)



Meublés et Gîtes



L' Albizia - PRISSAC

8, La Plaine

<https://www.gites-de-france-indre.com/fr/location/locations-gites-prissac-albizia-h36g003326> - 09 78 35 01 65 - resa@chambres-gites-de-france.com

Nuitée (meublé) : 72,00 -> 102,00 € ; Semaine (meublé) : 504,00 ->

714,00 €

4 personne(s)



Meublés et Gîtes

Le Domaine - PRISSAC

9 Rue Robert Nogrette

<https://www.gites-de-france-indre.com/fr/location/location-gite-prissac-le-domaine-h36g029324> - 09 78 35 01 65 - resa@chambres-gites-de-france.com



Nuitée (meublé) : 743,40 -> 885,00 € ; Semaine (meublé) : 1947,00 -> 2124,00 €

10 personne(s)



Meublés et Gîtes

Moulin Drap - PRISSAC

Moulin Drap

<https://www.gites-de-france-indre.com/fr/location/locations-gites-prissac-moulin-drap-h36g007441> - 09 78 35 01 65 - resa@chambres-gites-de-france.com



Nuitée (meublé) : 162,29 -> 324,00 € ; Semaine (meublé) : 347,76 -> 985,32 €

7 personne(s)



Non Classé

Chambre d'hôtes

La treille aux roses - SAINT-BENOIT-DU-SAULT

5 rue Grande

02 54 26 90 47 - mich.bour@orange.fr

Non Classé

6 personne(s)



Meublés et Gîtes

Le Bénédictin - SAINT-BENOIT-DU-SAULT

9 Rue Emile Surun

<https://www.gites-de-france-indre.com/fr/location/locations-gites-saint-benoit-du-sault-h36g022347> - 09 78 35 01 65 - resa@chambres-gites-de-france.com



Nuitée (meublé) : 138,06 € ; Semaine (meublé) : 538,08 €

6 personne(s)



Chambre d'hôtes

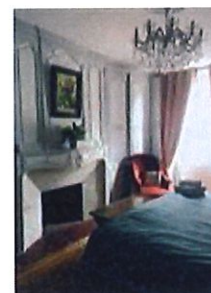
Les Chambres Fleuries - SAINT-BENOIT-DU-SAULT

3 rue Sainte-Marie

07 65 51 23 99 - <https://www.leschambresfleuries.com> - philgallay@yahoo.fr

Non Classé

4 personne(s)



Meublés et Gîtes

Fontigon - SAINT-HILAIRE-SUR-BENAIZE

10 Fontigon

02 54 37 70 31 - gilles.lalogue@orange.fr

3 personne(s)

Meublés et Gîtes



Le Gîte de La Benaize - SAINT-HILAIRE-SUR-BENAIZE

10 route du Blanc



<https://www.gites-de-france-indre.com/fr/location/locations-gites-st-hilaire-sur-benaize-h36g003914-h36g003914> - 09 78 35 01 65 -
resa@chambres-gites-de-france.com



Nuitée (meublé) : 252,00 -> 324,00 € ; Semaine (meublé) : 384,00 -> 468,00 €

5 personne(s)



Meublés et Gîtes



Le Gîte de La Benaize - SAINT-HILAIRE-SUR-BENAIZE

10 route du Blanc



06 87 67 90 85 - 02 54 37 80 52 - collin.gite@neuf.fr - 09 78 35 01 65
Semaine (meublé) : 360,00 -> 444,00 €



5 personne(s)



Meublés et Gîtes

Le gîte des Métiers - SAINT-HILAIRE-SUR-BENAIZE

10 Fontigon



<https://www.gites-de-france-indre.com/fr/location/location-gite-saint-hilaire-sur-benaize-le-gite-des-metiers-h36g024917> - 09 78 35 01 65 -
resa@chambres-gites-de-france.com



Nuitée (meublé) : 120,00 € ; Semaine (meublé) : 360,00 €

3 personne(s)



Meublés et Gîtes

Non Classé **Le Moulin de Ségère - SAINT-HILAIRE-SUR-BENAIZE**

06 23 79 95 02 - claudine.scott@sfr.fr -
<http://www.cofman.fr/maison/268466>

4 personne(s)

Meublés et Gîtes

Le Point du Jour - SAINT-HILAIRE-SUR-BENAIZE

6 Route de la Fat

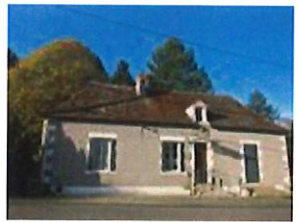


<https://www.gites-de-france-indre.com/fr/location/locations-gites-st-hilaire-sur-benaize-lafat-h36g003915> - 09 78 35 01 65 -
resa@chambres-gites-de-france.com



Nuitée (meublé) : 192,00 -> 252,00 € ; Semaine (meublé) : 288,00 -> 396,00 €

4 personne(s)



Meublés et Gîtes

La Bâtisse de mon enfance - TILLY

La Colombe



Accueil
Vélo
hébergement
touristique

<https://www.gites-de-france-indre.com/fr/location/locations-gites-tilly-la-batisse-de-mon-enfance-h36g025057> - 09 78 35 01 65 -
resa@chambres-gites-de-france.com



Nuitée (meublé) : 168,00 -> 216,00 € ; Semaine (meublé) : 1176,00 -> 1440,00 €

10 personne(s)



Meublés et Gîtes

Non Classé **Le Communal du Bourg - TILLY**
LE BOURG



<https://www.gites-de-france-indre.com/fr/location/locations-gites-tilly-le-communal-du-bourg-h36g004053> - 09 78 35 01 65 -
resa@chambres-gites-de-france.com

Nuitée (meublé) : 96,00 -> 120,00 € ; Semaine (meublé) : 408,00 -> 576,00 €

6 personne(s)



Auberge Le P'tit Berry Non classé - BELABRE

8 place de la République

02 54 37 59 82 -

Animaux acceptés : Oui



Hôtel du centre Non classé - SAINT-BENOIT-DU-SAULT

11 Place du Champ de Foire

02 54 47 51 51 -



Hôtellerie de plein air

Camping municipal La Quintaine - BELABRE



La Quintaine

02 54 37 22 21 - tourisme.belabre@wanadoo.fr - <http://www.ville-belabre.fr>

Aire de jeux / Branchements électriques Wifi

*Forfait 1 nuit pour 2 adultes + 1 voiture + 1 tente ou une caravane
(0,20€ taxe de séjour/personne inclus) : 10,00 €*



Hôtellerie de plein air

Camping municipal les vieux chênes - CHAILLAC

Non Allée des vieux chênes

classé 02 54 25 61 39 - camping@chaillac36.fr - <http://www.chaillac36.fr>

Aire de jeux / Branchements électriques

*Forfait 1 nuit pour 2 adultes + 1 voiture + 1 tente ou une caravane : 9,20
-> 9,90 €*



Hôtellerie de plein air

Camping Parc de la Brenne - LIGNAC

Puylagorge



09 60 44 23 07 - info@camping-parc-de-la-brenne.eu - 06 79 69 62 17 -

<https://campingparcdelabrenne.com/fr/>

Aire de jeux / Branchements électriques / Piscine / Restaurant

Alimentation/Point alimentation Wifi

*Forfait 1 nuit pour 2 adultes + 1 voiture + 1 tente ou une caravane :
24,60 -> 0,00 €*



Hôtellerie de plein air

Camping Vallée de Lignac* - LIGNAC**

14 Les Ages

02 54 25 75 30 - info@domainevalleedelignac.com -

<http://www.valleedelignac.com>



Aire de jeux / Branchements électriques / Piscine Alimentation/Point
alimentation Wifi

*Forfait 1 nuit pour 2 adultes + 1 voiture + 1 tente ou une caravane
(haute saison 4 personnes inclus) : 50,00 -> 60,00 € Forfait 1 nuit pour
2 adultes + 1 voiture + 1 tente ou une caravane (basse saison 2
personnes inclus) : 22,50 €*



**25ème rencontre des
Beaulieu de France**

Les 13 et 14 Septembre 2025

BEAULIEU --- INDRE (36)

Liste des hébergements

En complément

Hôtels : Le cheval noir Argenton/Creuse (36), les berges du Lac de Mondon à Mailhac sur Benaize (87), Hotel ALEXIA à La Souterraine (23)

Gîtes : Gite du rocher à Chaillac (36), Chez Renard à Saint sulpice les feuilles (87), Maison Benoiton à Saint sulpice les feuilles (87), la Chatellinie à Coulonges les hérailles (86)

Chambres d'hôtes : la ruche à Chaillac (36), la chaumière à Chaillac (36), B et B à Chaillac(36),

Pour les campings car : aire à Chaillac(36)

Hébergements chez l'habitant sur la commune de Beaulieu (36) :

Contacteur : Mme LEMAIGRE au 06.72.24.78.13

Possibilité 4 chambres : soit 8 personnes (1 couple /chambre)

Attention Chambre 1 au premier étage et Chambre 2, 3 et 4 au deuxième étage ↴

